

新型コロナウイルス抗体検査始めました

*PCR検査・抗原検査ではありません

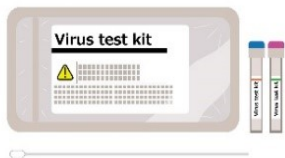
こんな方が対象です。

- 特に自覚症状はなく、ずっと健康だが、過去に新型コロナウイルス感染症にかかっていたか心配
- 以前風邪症状があったので、それが新型コロナウイルス感染症だったか知りたい
- 身の回りに高齢者など、新型コロナにかかると重症化する人がいる
- 持病（心臓病、ぜんそく、糖尿病など）があり、新型コロナが心配
- 出勤または登園・登校する際に、免疫を持っている状態か確認しておきたい
- 職場などに新型コロナのような症状の人がいて、知らない間に自分もかかっているか心配
- 社員を勤務に復帰させるにあたって、会社内の集団感染を未然に防止したい経営者・管理部の方など



抗体検査の目的・意義は

気がつかないうちに新型コロナウイルスに罹患済み
(かかっていたかどうか?) を調べることです



- 【検査方法】血液数滴（指先、または肘から数滴の血液を採取します）
- 【検査時間】約20分で測定（当日、検査の結果をご説明いたします）
- 【費用】8,000円（税込）（保険適応外）

*各種カード利用可

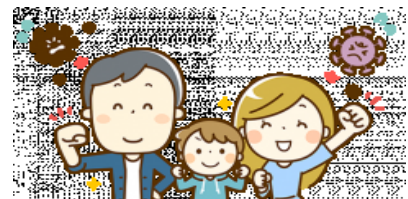


抗体検出キットはカナダ製で、欧州連合（EU）の基準に適合する製品である
「CEマーク」を取得しており欧州等で既に使用実績のある製品です。

抗体検査はお子様の検査も可能です

当日の来院→検査も可能ですが、現在お申し込みが殺到しており
在庫がなくなってしまう場合もございます。

予約していただいている分は確保しておりますので、事前予約をお勧め致します



クリニックでは感染対策に万全を期しておりますが、ご来院の際は必ずマスクの着用をお願いいたします

史祥会 房総メディカルクリニック
千葉県木更津市ほたる野3-24-19

年中無休（年末年始除く）

診療受付時間

0438-72-9916（内科受付）

午前 9:00~12:00 午後 14:30~17:30



SHISUIKAI 2008
www.boso-med.com

